

LEITFADEN FÜR SCHULEN

Gehen Sie auf folgende Internetadresse:

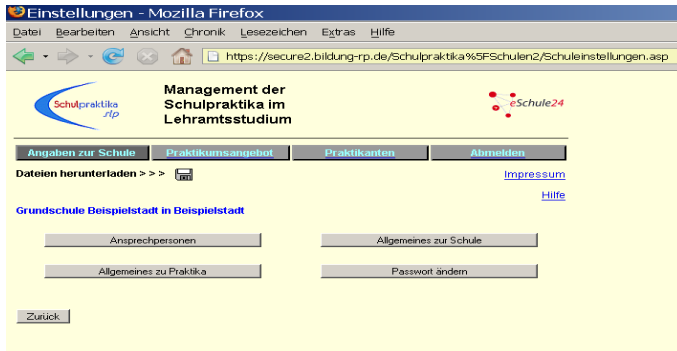
<http://schulpraktika.rlp.de>

Dort klicken Sie auf **<Zugang für Schulen>** am rechten Bildschirmrand.

Nach Eingabe Ihrer Schulnummer und Ihres Passwortes klicken Sie auf den Button **<Abschicken>** und gelangen zu Ihrer Startseite.

<Abschicken> ist auf allen Seiten gleichbedeutend mit Speichern. Das Diskettensymbol ermöglicht es dem LMZ, Ihnen Dateien zum Download anzubieten. Über den Button **<zurück>** kommen Sie aus allen Menüs wieder auf die vorhergehende Seite. Klicken Sie auf das Schulpraktika-Logo, um auf Ihre Startseite zu gelangen.

<Angaben zur Schule>



<Ansprechpersonen> Hier geben Sie die Daten der Person an Ihrer Schule ein, die über Zugangsdaten zu Ihrem Schulpraktika-Portal verfügt sowie ggf. eine weitere Ansprechperson.

<Allgemeines zu Praktika> Machen Sie hier Angaben zu Lehrämtern, Fächern, Ihrem Schulträger, der Anzahl der Schülerinnen und Schüler, Ihrer Homepage-Adresse oder zu Sonstiges.

<Allgemeines zur Schule> Hier können Sie Angaben zu Ihrer Schule überprüfen. Korrekturen können durch das Pädagogische Landesinstitut vorgenommen werden. Wenden Sie sich ggf. an den auf Ihrer Startseite genannten Support.

<Passwort ändern>

Sie sollten aus Sicherheitsgründen von Zeit zu Zeit Ihr Passwort ändern. Dazu geben Sie bitte zuerst Ihr altes Passwort ein. Anschließend geben Sie das von Ihnen erstellte (neue) Passwort zweimal ein – bitte genau die Anweisungen in der Fußnote beachten – und speichern die Änderung, indem Sie auf den Button **<Abschicken>** klicken.

<Praktikumsangebot> Von hier aus können Sie Angaben über Ihr Praktikumsangebot machen oder sich eine Übersicht über schon eingegebene Praktika anzeigen lassen. Diese können Sie ggf. ändern.



Um ein Praktikumsangebot einzugeben, klicken Sie bitte auf den Button <Praktikumsdaten eingeben>.

Management der Schulpraktika im Lehramtsstudium

Angaben zur Schule | **Praktikumsangebot** | Praktikanten | Abmelden

Dateien herunterladen >>> [Impressum](#)
[Hilfe](#)

Grundschule Beispielstadt in Beispielstadt
Hier können Sie ein Praktikum an Ihrer Schule anbieten.
Nach Ihrer Eingabe klicken Sie bitte den Button *Abschicken*.

Zahl der Plätze für Orientierende Praktika		
Art des Praktikums	Mindestzahl ¹	Tatsächliches Angebot
Orientierendes Praktikum 1/2	2	0

Nach der Eingabe der Angaben >>>

Angaben über das neue Praktikumsangebot

Art des Praktikums:	Orientierendes Praktikum 1/2
Hinweis:	Das Orientierende Praktikum 1/2 umfasst jeweils 10 Unterrichtstage und wird von den Studierenden während der vorlesungsfreien Zeit (18.02.2008 bis 04.04.2008) absolviert.
Beginn des Praktikums:	<input type="text"/>
Ende des Praktikums:	<input type="text"/>
Anzahl der Praktikumsplätze:	<input type="text"/>

Nach der Eingabe der Angaben >>>

1 Die Zahl der Soll-Angebotsplätze kann von den Schulen in eigener Zuständigkeit erhöht werden.

Praktikumsangebot eingeben

Management der Schulpraktika im Lehramtsstudium

Angaben zur Schule | **Praktikumsangebot** | Praktikanten | Abmelden

Dateien herunterladen >>> [Impressum](#)
[Hilfe](#)

Grundschule Beispielstadt in Beispielstadt
Hier können Sie ein Praktikum an Ihrer Schule anbieten.
Nach Ihrer Eingabe klicken Sie bitte den Button *Abschicken*.

Zahl der Plätze für Orientierende Praktika		
Art des Praktikums	Mindestzahl ¹	Tatsächliches Angebot
Orientierendes Praktikum 1/2	2	0

Nach der Eingabe der Angaben >>>

Angaben über das neue Praktikumsangebot

Art des Praktikums:	Orientierendes Praktikum 1/2
Hinweis:	Das Orientierende Praktikum 1/2 umfasst jeweils 10 Unterrichtstage und wird von den Studierenden während der vorlesungsfreien Zeit (18.02.2008 bis 04.04.2008) absolviert.
Beginn des Praktikums:	<input type="text" value="18.02.2008"/>
Ende des Praktikums:	<input type="text" value="22.02.2008"/>
Anzahl der Praktikumsplätze:	<input type="text" value="2"/>

Nach der Eingabe der Angaben >>>

1 Die Zahl der Soll-Angebotsplätze kann von den Schulen in eigener Zuständigkeit erhöht werden.

Die Mindestzahl zeigt Ihnen, wie viele Praktikumsplätze Sie insgesamt eingeben **müssen**. Geben Sie nun den Beginn und das Ende des jeweiligen Praktikums ein. Ein Praktikum kann auch gesplittet werden, wenn es z.B. durch Feier- oder Ferientage unterbrochen werden muss.

Wenn Sie für zwei Schulpraktika zwei verschiedene Zeiträume vorgesehen haben, geben Sie bei **<Anzahl der Praktikumsplätze>** jeweils eine 1 ein. Um Ihre Daten zu speichern, klicken Sie bitte auf **<Abschicken>**.

Mit dem Button **<Übersicht anzeigen>** kontrollieren Sie Ihre eingegebenen Praktikumsplätze.

Praktika an Ihrer Schule - Mozilla Firefox

https://secure2.bildung-rp.de/Schulpraktika%5FSchulen2/Praktikumsuebersicht.asp

Management der Schulpraktika im Lehramtsstudium

Angaben zur Schule | Praktikumsangebot | Praktikanten | Abmelden

Dateien herunterladen >>> Impressum Hilfe

Grundschule Beispielstadt in Beispielstadt

Auf dieser Seite sehen Sie eine Übersicht¹ der aktuell angebotenen Praktikumsplätze an Ihrer Schule. Ein Klick auf die Art des jeweiligen Praktikums öffnet eine Detailsansicht, auf der Sie ggf. die Angaben über das Praktikum ändern oder das Angebot löschen können.

Art des Praktikums	Beginn	Ende	Angebote Plätze	Angebot für
Orientierendes Praktikum 1/2	18.02.2008	29.02.2008	2	---

¹ Verwenden Sie zum Blättern die Buttons <- , < , > und >> oben in der Tabelle. Die Sortierung der Zeilen erfolgt entsprechend der angeklickten Spaltenüberschrift.

Um an einem Praktikumsangebot Änderungen vorzunehmen oder es zu löschen, klicken Sie auf das jeweilige Praktikum (hier: Orientierendes Praktikum 1/2).

Über den Button **<Praktikanten>** können Sie Angaben über die Praktikanten an Ihrer Schule einsehen sowie deren Teilnahme an Praktika bestätigen. Über den Button **<Abschicken>** speichern Sie Ihre Angaben.

Praktikanten - Mozilla Firefox

https://secure2.bildung-rp.de/Schulpraktika%5FSchulen2/Praktikanten.asp

Management der Schulpraktika im Lehramtsstudium

Angaben zur Schule | Praktikumsangebot | Praktikanten | Abmelden

Dateien herunterladen >>> Impressum Hilfe

Grundschule Beispielstadt in Beispielstadt

Hier könnten Sie Angaben über die Praktikanten Ihrer Schule einsehen sowie deren Praktika bewerten. Es konnte jedoch leider kein Praktikant gefunden werden, der in der letzten Zeit ein Praktikum an Ihrer Schule gemacht hat, momentan absolviert oder noch antreten wird.

Zurück

Verwenden Sie zur Navigation in den Datensätzen, deren Sortierung durch Anklicken der jeweiligen Spaltenüberschrift erfolgt, die Navigationsbuttons (<< <> >>).

<Abmelden> Mit Klick auf diesen Button loggen Sie sich aus dem System aus.